

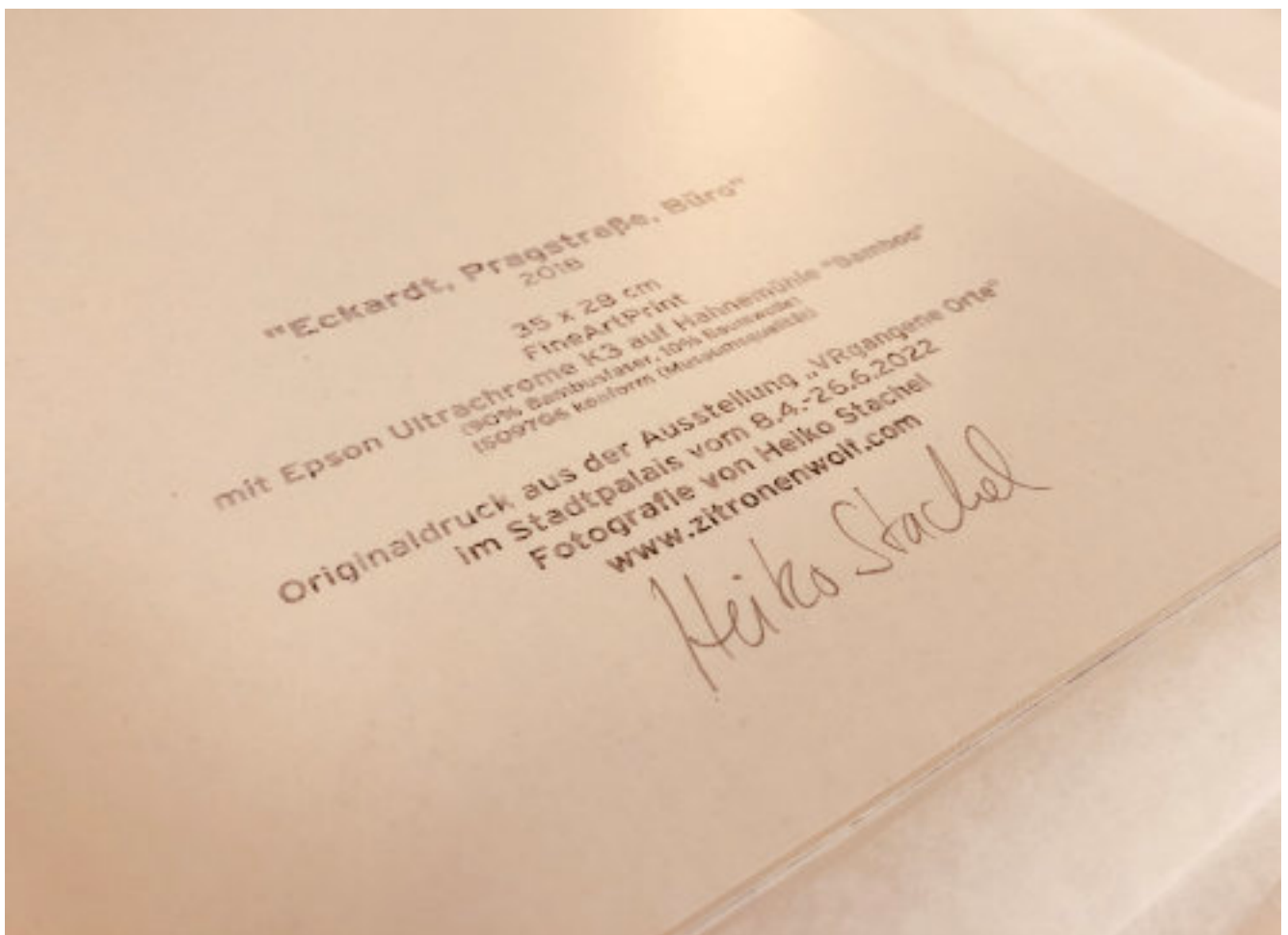
KUNSTDRUCKE

ORT in Ausst.	TITEL	JAHR	MAßE	PREIS
FOYER	U-Bahn-Haltestelle Staatsgalerie	2014	60 x 40	300
	Hotel Hirsch, Botnang	2012	40 x 30	140
BAD BERG	Bad Berg, Innenschwimmbecken	2016	35 x 28	200
	Bad Berg, Kleiderschränke	2016	40 x 40	300
	Bad Berg, am Außenbecken	2016	35 x 50	300
INDUSTRIE	Eckardt, Pragstraße, Halle mit "Uhr"	2018	50 x 35	300
	Parkett Frank, Zuffenhausen	2014	35 x 28	140
	Eckardt, Pragstraße, Büro	2018	35 x 28	100
KIRCHEN	St. Peter, Cannstatt	2015	50 x 35	220
	Auferstehungskirche, Sophienstraße	2013	28 x 35	100
KNEIPEN	Suite 212, Theodor-Heuss-Straße 15	2015	30 x 30	140
	Tonstudio, Theodor-Heuss-Straße 23	2018	50 x 35	220
KRANKENHÄUSER	Olgäle, Vorraum Notfallambulanz	2014	35 x 28	200
	Olgäle, Arche	2014	50 x 35	300
	Bürgerhospital, Blick von Haus 2	2015	35 x 28	160
UMSTRITTEN	Villa Berg	2016	50 x 35	300
	Villa Bolz	2016	35 x 28	190
VERWALTUNG	EnBW, Kriegsbergstraße, Besprechungsraum	2017	35 x 25	100
	Innenministerium, Kantine	2014	50 x 35	300
	Innenministerium, Wandmosaik in Stock 3	2014	35 x 25	140
WILHELMSPALAIS	Wilhelmshpalais, Lichtdecke	2014	35 x 28	190
	Wilhelmshpalais, Tiedje-Treppe	2014	40 x 40	300
	Wilhelmshpalais, entkernt	2014	35 x 28	190
ZWISCHENNUTZUNG	Wagenhallen, Atelier Renate Liebel	2016	35 x 28	100
	Kulturinsel, Club Zollamt	2016	50 x 35	300
	Wagenhallen, Dach	2016	35 x 25	140

INFOS

Auf der Rückseite von jedem Bild findest Du wichtige Bildinformationen und die Bestätigung, dass es sich um den Originaldruck aus der Ausstellung handelt. Somit ist jedes Bild ein **Unikat**.

Der volle Kaufpreis wird zu 100% an die Kulturinsel und STELP gespendet. Ich (Heiko Stachel) lege dafür sogar die 7% Mehrwertsteuer, den ich aus dem Verkauf ans Finanzamt abführen muss, oben drauf, dass wirklich jeder Euro ankommt. Auf den folgenden zwei Seiten findest Du Infos über die zwei tollen Organisationen, die das Geld erhalten.



STELP e. V. | supporter on site

ist eine zivile Hilfsorganisation aus Stuttgart, die mit einem Netzwerk von Ehrenamtlichen, Partnern und Sponsoren dort unterstützt, wo die

Not am größten ist. Wir machen uns stark für eine Welt, in der alle Menschen selbstbestimmt in Würde und Sicherheit leben und ihre Zukunft aus eigener Kraft nachhaltig gestalten können.

Wir lindern akute Not durch schnellen und direkten Zugang zu Lebensmitteln, Sanitärprodukten und sauberem Wasser. Unser langfristiges Ziel ist es, durch Hilfe zur Selbsthilfe das Leben von Menschen in Not nachhaltig zu verbessern.

Ohne finanziellen Support wäre unsere Arbeit nicht möglich, und jede einzelne Spende trägt zu unserem Erfolg bei. Mit Spendengeldern gehen wir effizient und transparent um, damit jeder Euro unseren Projekten zugute kommt.

Nur gemeinsam können wir etwas bewegen – und das weit über die Grenzen unserer Stadt hinaus. Werde Teil von STELP und unterstütze uns bei Events, Aktionen vor Ort oder direkt in unseren Hilfsprojekten.

Ukraine:

Wir haben eine Versorgungsbrücke bis in die Ukraine aufgebaut. Die Bedarfe ermitteln wir im engen Austausch mit der ukrainischen Bevölkerung und den Organisationen vor Ort. Die entsprechenden Sachgüter werden aus Stuttgart an die polnische Grenze gebracht und von dort aus in die Ukraine transportiert und dort hingebacht, wo die Not am größten ist. Das STELP-Team wechselt sich vor Ort immer wieder ab.

Wir sind überwältigt von der Solidarität für die Ukraine und danken allen, dass sie diese Unterstützung für Menschen, die uns jetzt brauchen, möglich machen.

Gleichzeitig dürfen wir nicht vergessen, dass es auch nicht ukrainische Menschen gibt, die auf der Flucht vor Kriegen sind. Wir solidarisieren uns mit allen schutzsuchenden Menschen.

STELP e. V. Johannesstraße 35 70176 Stuttgart

www.stelp.eu

Die Kulturinsel Stuttgart

wurde 2012 aus dem Club Zollamt heraus als kunterbunte Plattform für urbane Kunst & (Sub)Kultur geboren. Ob Musik, Theater, urbaner Garten Inselgrün, Tagungen und Workshops aus allen Bereichen, alles findet seinen freiRaum auf unserer Insel. Sozial, Kultur & Industrie zu verbinden war und ist unser Ziel, weg vom Silodenken freiRaum schaffen und Welten verbinden.

Das alles ist in Stuttgarts zweitgrößter Baustelle, dem Neckarpark und der Pandemie obendrauf nicht einfach. Wir sind unendlich dankbar für die Unterstützung des Kulturamts und doch bereiten uns die Folgen der Pandemie und baurechtliche Themen erhebliche Sorgen und wir freuen uns über jede Unterstützung, um weiterhin alles für eine offene Gesellschaft und Vielfalt in unserer Stadt geben zu dürfen.

Nach dem Erleben der virtuellen Kulturinsel in der Ausstellung besuche uns einfach in Cannstatt, um den Wandel live und in Farbe zu erleben.

Kulturinsel Stuttgart gemeinnützige GmbH
Güterstraße 4, 70372 Stuttgart

www.kulturinsel-stuttgart.org

FOYER

U-Bahn-Haltestelle Staatsgalerie

2014, 60 x 40 cm



Hotel Hirsch, Botnang

2012, 40 x 30 cm



BAD BERG

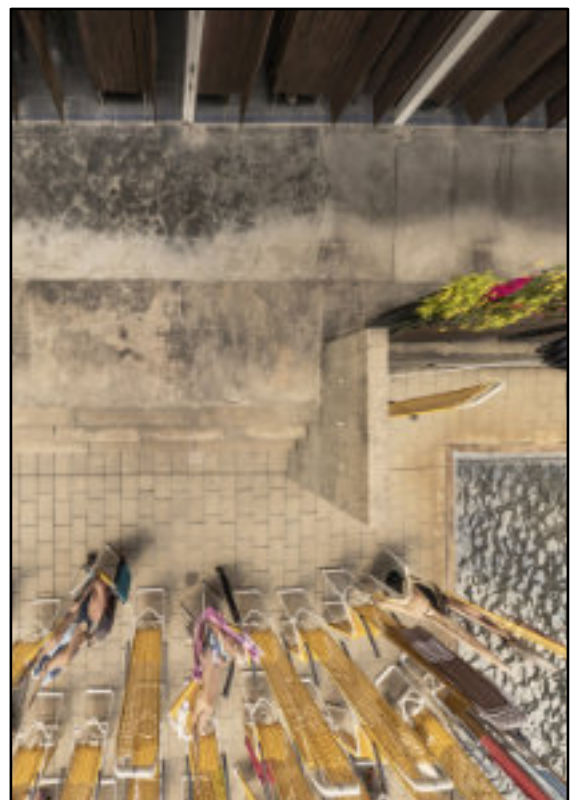
**Bad Berg,
Innenschwimmbecken**
2016, 35 x 28 cm



Bad Berg, Kleiderschränke
2016, 40 x 40 cm



Bad Berg, am Außenbecken
2016, 35 x 50 cm



INDUSTRIE

**Eckardt, Pragstraße,
Halle mit 'Uhr'**
2018, 50 x 35 cm



**Parkett Frank,
Zuffenhausen**
2014, 35 x 28 cm



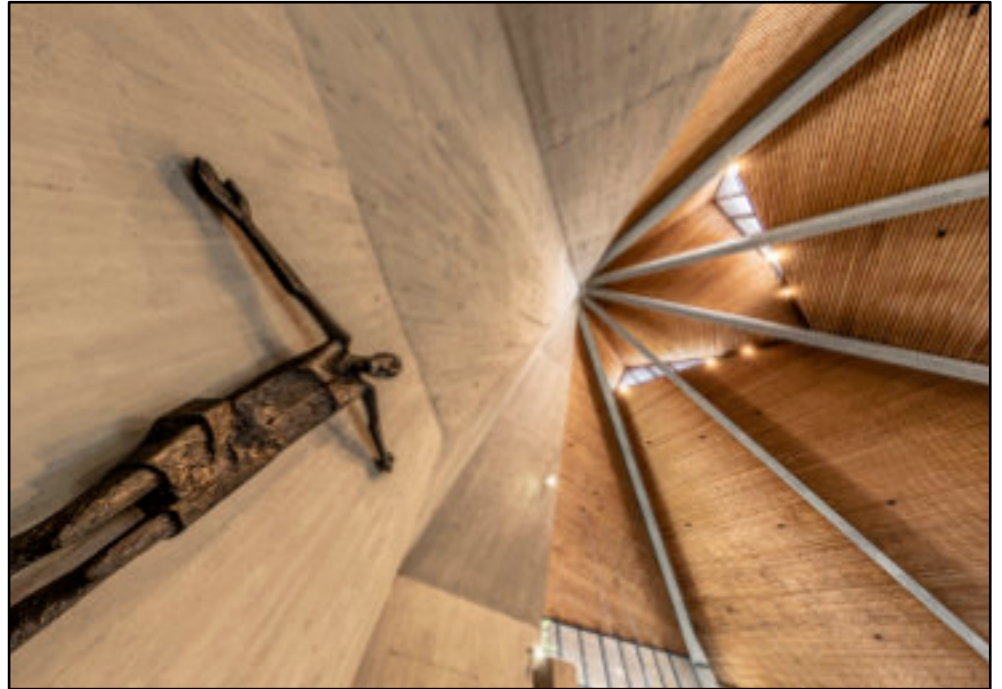
**Eckardt,
Pragstraße, Büro**
2018, 35 x 28 cm



KIRCHEN

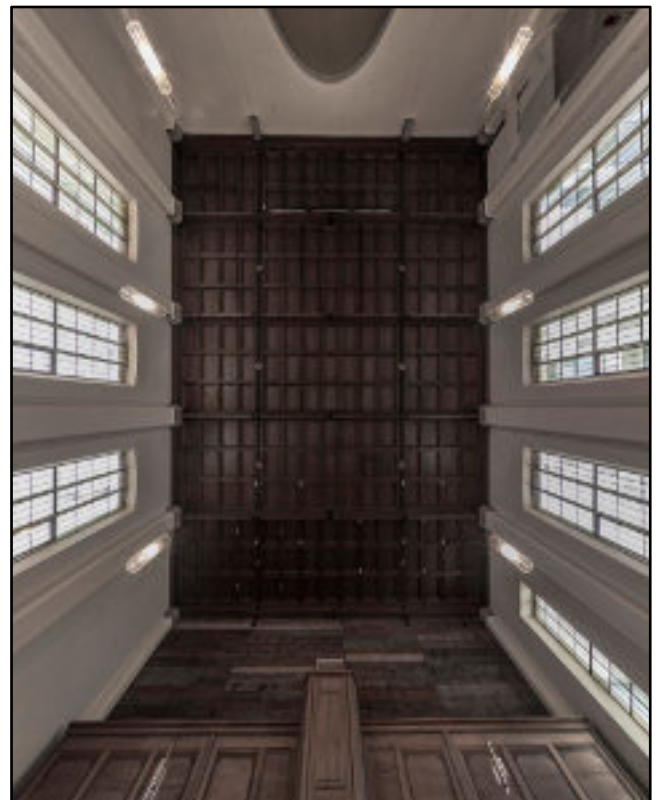
St. Peter, Cannstatt

2015, 50 x 35 cm



Auferstehungskirche, Sophienstraße

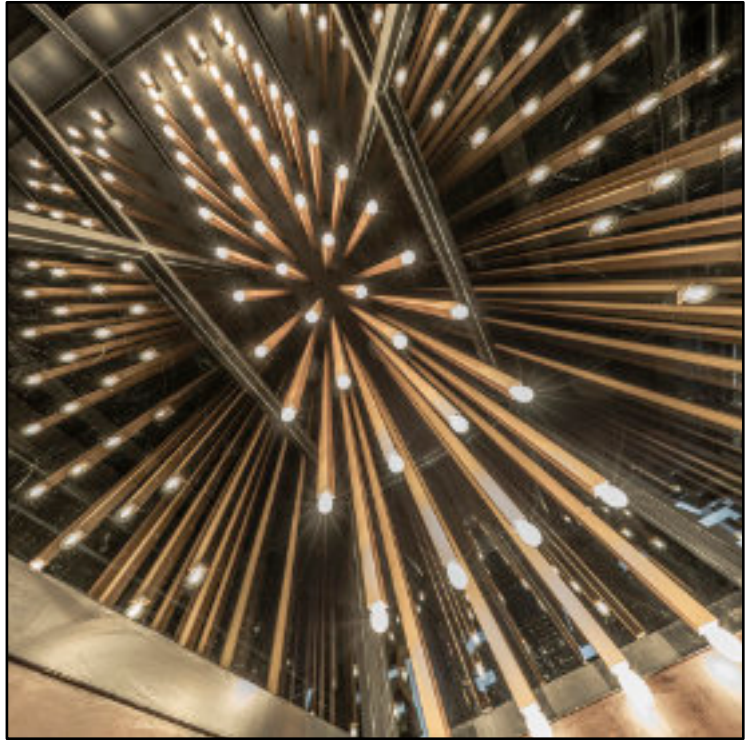
2013, 28 x 35 cm



CLUBS, KNEIPEN

Suite 212, Theodor-Heuss-Straße 15

2015, 30 x 30 cm



Tonstudio, Theodor-Heuss-Straße 23

2018, 50 x 35 cm



KRANKENHÄUSER

**Olgäle, Vorraum
Notfallambulanz**
2014, 35 x 28 cm



Olgäle, Arche
2014, 50 x 35 cm



**Bürgerhospital,
Blick von Haus 2**
2015, 35 x 28 cm



POLITIKUM

Villa Berg
2016, 50 x 35 cm



Villa Bolz
2016, 35 x 28 cm



VERWALTUNG

**EnBW,
Kriegsbergstraße,
Besprechungsraum**
2017, 35 x 25 cm



**Innenministerium,
Kantine**
2014, 50 x 35 cm



**Innenministerium,
Wandmosaik
in Stock 3**
2014, 35 x 25 cm



WILHELMSPALAIS

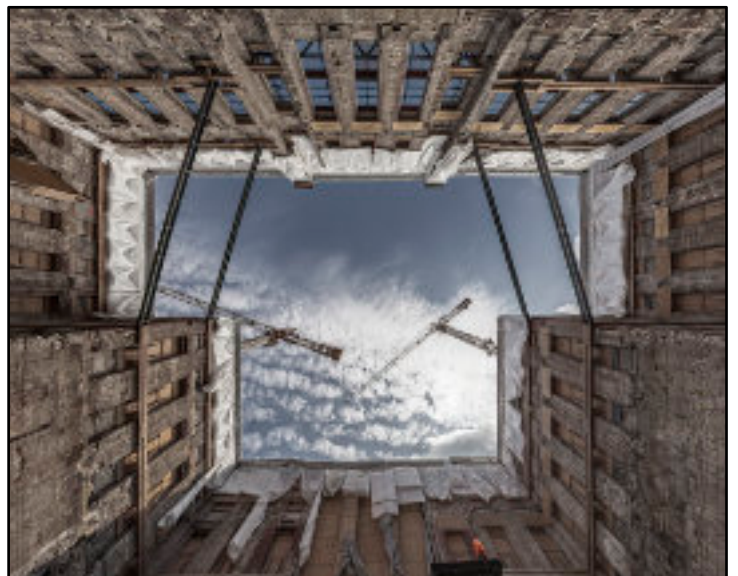
**Wilhelmspalais,
Lichtdecke**
2014, 35 x 28 cm



**Wilhelmspalais,
Tiedje-Treppe**
2014, 40 x 40 cm

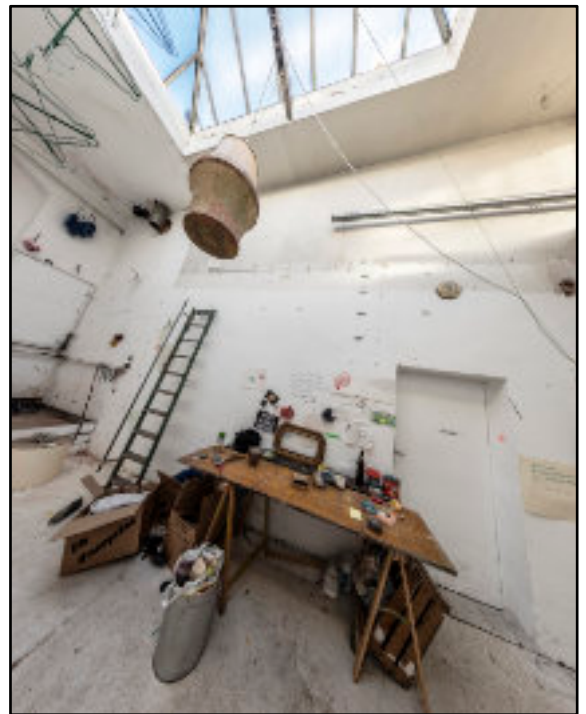


**Wilhelmspalais,
entkernt**
2014, 35 x 28 cm



ZWISCHENNUTZUNG

**Wagenhallen,
Atelier Renate Liebel**
2016, 35 x 28 cm



**Kulturinsel,
Club Zollamt**
2016, 50 x 35 cm



Wagenhallen, Dach
2016, 35 x 25 cm

